

# OLEJE I SMARY DO KONTAKTU Z ŻYWNOCIĄ

## KATALOG PRODUKTÓW

Smary spożywcze  
Oleje przekładniowe  
Smary adhezyjne  
Smary do tańców  
Płynы technologiczne  
Oleje do prowadnic  
ślizgowych  
Produkty specjalistyczne  
Smary uniwersalne  
Specjalne smary łożyskowe  
Smary montażowe  
Pasty montażowe i szlifierskie  
Spraye  
Środki przeciw zamarzaniu do  
klimatyzacji/ogrzewania  
Olej do pomp próżniowych



**2024**

# Zawartość

STRUB oferuje odpowiedni środek smarny dla każdego klienta. Produkty są zaawansowane technologicznie, zawsze aktualne i zoptymalizowane pod kątem każdego zastosowania.

Smary spożywcze	4
Oleje przekładniowe	8
Smary adhezyjne	10
Smary łańcuchowe	12
Płyny procesowe	16
Oleje do prowadnic ślizgowych	18
Produkty specjalistyczne	20
Smary uniwersalne	22
Smary specjalne	29
Smary montażowe	32
Pasty montażowe i szlifierske	36
Spraye	40
Ochrona przed zamrażaniem klimatyzacji/ogrzewania	44
Olej do pomp próżniowych	46

# O STRUB

Nazwa Strub oznacza jakość i innowacyjność we wszystkich obszarach trybologii. Od momentu założenia w 1921 roku, firma znajduje się w rękach rodziny Strub. Podstawą naszego sukcesu jest zasada stosowania wiedzy zdobytej dzięki ponad 100-letniej tradycji i doświadczeniu w innowacyjnych pomysłach. Zawsze dążymy do rozsądnych i przyjaznych dla środowiska rozwiązań.

**1921**

Założenie spółki

**110+**

Pracowników

**1600+**

Produktów

## Co nas wyróżnia

Analityka, rozwój i produkcja

Elastyczność, niezawodność i bezproblemowa obsługa posprzedażowa są tak samo zakorzenione w polityce naszej firmy, jak sprawne działanie naszych preparatów smarujących i technicznych środków czyszczących, stosowanych na całym świecie. Obsługa jest sercem wszystkiego, co robimy, aby zaspokoić Twoje potrzeby i odpowiedzieć na pytania dotyczące trybologii.





## SMARY SPOŻYWCZE

Dla produktów przemysłu spożywczego STRUB oferuje szeroką gamę zaawansowanych technologicznie środków smarnych, zgodnych z normami ISO 9001 i ISO 21469. Ponadto, dla przemysłu spożywczego, napojów i pasz, produkty

STRUB Food są zarejestrowane przez NSF w grupie H1, z wdrożonym systemem HACCP. Ponadto produkty są certyfikowane zgodnie z ścisłymi wytycznymi jakościowymi Koszerności oraz Halal.

STRUB Food Lube S	5
STRUB Food Lube	6

## STRUB Food Lube S

Zaawansowane technologicznie środki smarne dla przemysłu spożywczego



### OPIS

STRUB Food Lube S są oparte na wysokiej jakości białych olejach mineralnych dla przemysłu spożywczego, napojów i pasz. STRUB Food Lube S to specjalne smary o najwyższej klasie czystości. Są to klarowne, lekkie ciecze o lekko żółtawym zabarwieniu. Produkty są zarejestrowane i certyfikowane przez NSF (H1) zgodnie z normą ISO 21469 i zatwierdzone do użytku w miejscach, w których może wystąpić kontakt z żywnością. Produkowane zgodnie z najwyższymi standardami jakości w zakładach, w których wdrożono system HACCP, stanowiący integralną część systemów zarządzania jakością i higieną ISO 9001 i ISO 21469. Ponadto produkty są certyfikowane zgodnie z rygorystycznymi wytycznymi Koszerności i Halal.

### ZASTOSOWANIE

STRUB Food Lube S może być stosowany w układach hydraulicznych, w małych przekładniach, w układach obiegowych, do smarowania łańcuchów, takich jak łańcuchy nośne i transportowe, do przenośników taśmowych, prowadnic ślizgowych, urządzeń dozujących, urządzeń pneumatycznych, łożysk, wrzecion i przegubów, do sprężarek śrubowych i tłokowych, pomp próżniowych.

### SPECYFIKACJA

**DIN 51524 HLP** część 2  
**DIN 51506 VDL**  
**DIN 51517 CLP** część 3

NR ART.	ARTYKUŁ	OPAKOWANIE
31758	Food Lube S 32	5l / 10l / 25l / 60l / 200l / 1000l
31757	Food Lube S 46	5l / 10l / 25l / 60l / 200l / 1000l
31157	Food Lube S 68	5l / 10l / 25l / 60l / 200l / 1000l
31935	Food Lube S 100	5l / 10l / 25l / 60l / 200l / 1000l

## STRUB Food Lube

Syntetyczne, zaawansowane technologicznie oleje smarowe dla przemysłu spożywczego



### OPIS

STRUB Food Lube to wysokiej jakości środki smarne dla przemysłu spożywczego, napojów i pasz. Syntetyczne, zaawansowane technologicznie oleje smarowe na bazie polialfaolefin (PAO), najwyższej czystości. Klarowne, lekkie ciecze o lekko żółtawym zabarwieniu. Produkty są zarejestrowane i certyfikowane przez NSF (H1) zgodnie z normą ISO 21469 i zatwierdzone do stosowania w miejscach, w których może wystąpić kontakt z żywnością. Produkowane zgodnie z najwyższymi standardami jakości w zakładach, w których wdrożono system HACCP, stanowiący integralną część systemów zarządzania jakością i higieną ISO 9001 i ISO 21469. Ponadto produkty są certyfikowane zgodnie ze ścisłymi wytycznymi koszerności i Halal.

### ZASTOSOWANIE

STRUB Food Lube może być stosowany w układach hydraulicznych, w skrzyniach biegów, w układach obiegowych, do smarowania łańcuchów, takich jak łańcuchy nośne i transportowe, do przenośników taśmowych, przewodnic ślizgowych, urządzeń dozujących, kurków, urządzeń pneumatycznych, smarowania mgłą olejową, łożysk, wrzecion i przegubów, sprężarek śrubowych i tłokowych (pamiętaj o przestrzeganiu przepisów!) oraz pomp próżniowych. Lepkość należy dobrać zależnie od przepisów i zastosowania przez producenta OEM. Zakres temperatur stosowania: W zależności od lepkości ok. - 55°C do + 170°C.

### SPECYFIKACJA

**DIN 51524** HLP część 2 + 3

**DIN 51506** VDL

**DIN 51517** CLP część 3

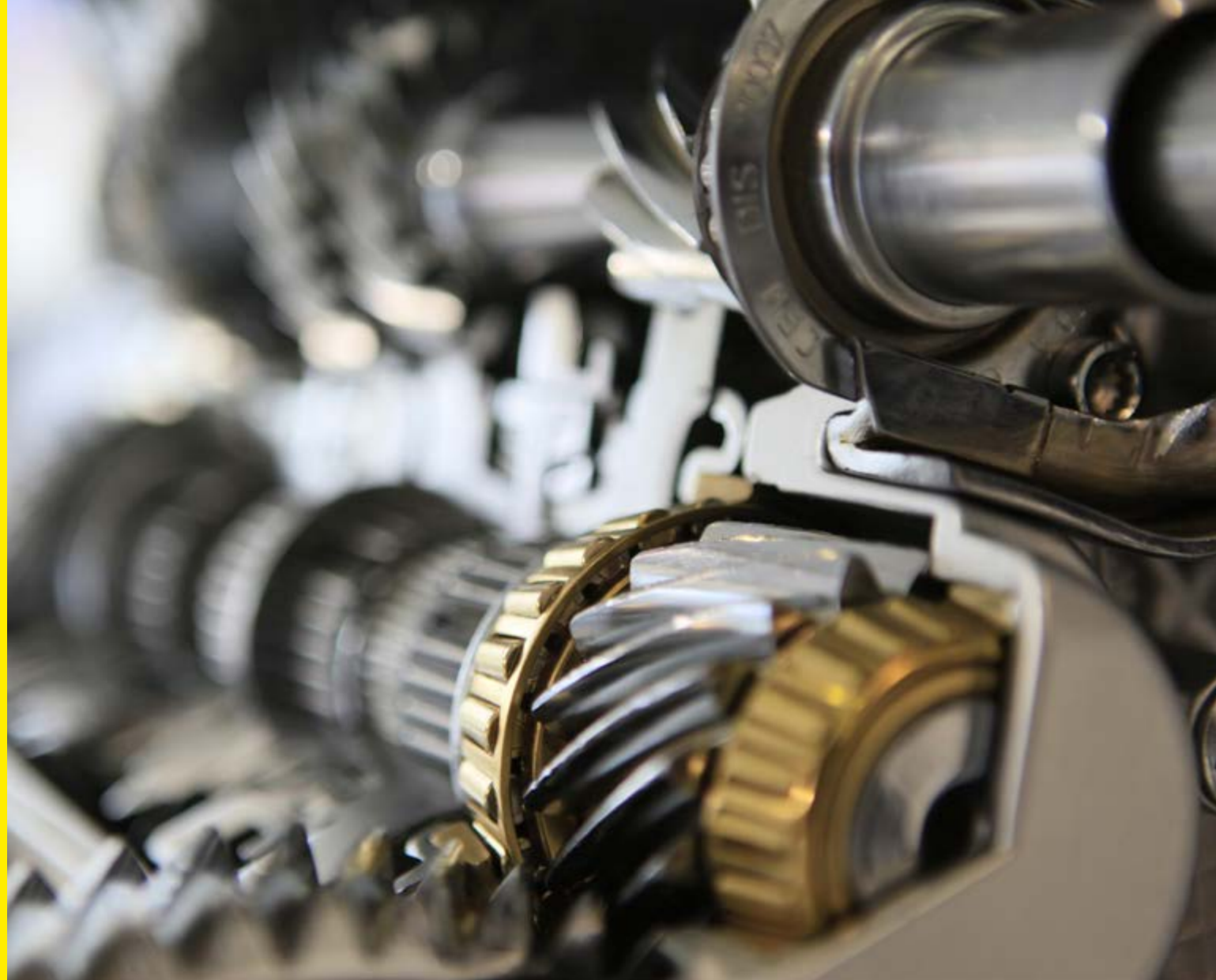
### ZASTOSOWANIE:

Wtryskarka Aarburg (STRUB Food Lube 46)

NR ART.	ARTYKUŁ	OPAKOWANIE
30257	Food Lube 15	5l / 10l / 25l / 60l / 200l / 1000l
31085	Food Lube 22	5l / 10l / 25l / 60l / 200l / 1000l
30381	Food Lube 32	5l / 10l / 25l / 60l / 200l / 1000l
30378	Food Lube 46	5l / 10l / 25l / 60l / 200l / 1000l
30383	Food Lube 68	5l / 10l / 25l / 60l / 200l / 1000l
30377	Food Lube 100	5l / 10l / 25l / 60l / 200l / 1000l
31075	Food Lube 150	5l / 10l / 25l / 60l / 200l / 1000l
30380	Food Lube 220	5l / 10l / 25l / 60l / 200l / 1000l
30382	Food Lube 320	5l / 10l / 25l / 60l / 200l / 1000l
30272	Food Lube 460	5l / 10l / 25l / 60l / 200l / 1000l
30245	Food Lube 680	5l / 10l / 25l / 60l / 200l / 1000l
30379	Food Lube 1000	5l / 10l / 25l / 60l / 200l / 1000l

**NISKIE/ŚREDNIE TEMP.**

**NISKIE/ŚREDNIE TEMP.**



## OLEJE PRZEKŁADNIOWE

Gama produktów STRUB Food Gear Synt PG do przekładni w przemyśle spożywczym. Nasze produkty Food Gear Synt PG są specjalnie zaprojektowane do smarowania przekładni i wszystkich mechanizmów narażonych na działanie wysokich temperatur i/lub obciążeń. Ponadto produkty są certyfikowane zgodnie z surowymi wytycznymi koszerności i Halal.

STRUB Food Gear Synt PG

9

### STRUB Food Gear Synt PG

Syntetyczne oleje przekładniowe na bazie poliglikolu do przekładni ślimakowych w przemyśle spożywczym



#### OPIS

STRUB Food Gear Synt PG to wysokiej jakości oleje przekładniowe na bazie poliglikolu dla przemysłu spożywczego, napojów i pasz. Produkty są zarejestrowane i certyfikowane przez NSF (H1) zgodnie z normą ISO 21469 i zatwierdzone do stosowania w miejscach, w których może wystąpić kontakt z żywnością. Produkowane zgodnie z najwyższymi standardami jakości w zakładach, w których wdrożono system HACCP, stanowiący integralną część systemów zarządzania jakością i higieną ISO 9001 i ISO 21469. Ponadto produkty są certyfikowane zgodnie ze ścisłymi wytycznymi koszerności i Halal.

#### ZASTOSOWANIE

Do smarowania przekładni ślimakowych, czołowych, stożkowych i planetarnych, które są narażone na wysokie ciśnienie i wysoką temperaturę. Może być stosowany w zakładach przemysłowych, maszynach roboczych i pojazdach szynowych. Do łożysk ślizgowych i tocznych we wciągarkach, kalandrach, walcowniach, maszynach papierniczych, kruszarkach, ugniataarkach, przenośnikach itp.

#### SPECYFIKACJA DIN 51517 CLP

NR ART.	ARTYKUŁ	OPAKOWANIE
33206	Food Gear Synt PG 100	5l / 10l / 25l / 60l / 200l / 1000l
31359	Food Gear Synt PG 150	5l / 10l / 25l / 60l / 200l / 1000l
31355	Food Gear Synt PG 220	5l / 10l / 25l / 60l / 200l / 1000l
31356	Food Gear Synt PG 320	5l / 10l / 25l / 60l / 200l / 1000l
31357	Food Gear Synt PG 460	5l / 10l / 25l / 60l / 200l / 1000l

**WYSOKIE TEMPERATURY**



## SMARY ADHEZYJNE

Smary adhezyjne STRUB są stosowane w celu zminimalizowania przestojów i wydłużenia żywotności maszyn w przemyśle spożywczym, tekstylnym i tworzyw sztucznych. Charakteryzują się one dobrą lepkością w zależności od

temperatury. Doskonała smarowność, wysoka kompatybilność uszczelnień i stabilność oksydacyjna. Są odpowiednie wszędzie tam, gdzie części są narażone na wysokie ciśnienia, wstrząsy i wibracje.

STRUB Food Adhesive Lube PTFE H1

11

## STRUB Food Adhesive Lube PTFE H1

Smar adhezyjny z PTFE

### OPIS

Jasny, bardzo przyczepny, w pełni syntetyczny, wysokowydajny olej smarowy z dodatkiem PTFE.

### ZASTOSOWANIE

Do smarowania wysoko obciążonych elementów maszyn, nawet pod wpływem wody. Idealny do prowadnic, łańcuchów, przegubów, okuć, zawiasów, zamków, łożysk tocznych i ślizgowych w mechanice precyzyjnej, przemyśle napojów, browarach i przemyśle spożywczym.

NR ART.	ARTYKUŁ	OPAKOWANIE
32525	Food Adhesive Lube PTFE H1	5l / 10l / 25l / 60l / 200l / 1000l

# EKSTREMALNE TEMP.



## SMARY ŁAŃCUCHOWE

Nasze smary do łańcuchów są odporne na temperaturę, mają bardzo dobre właściwości smarne i pełzania.

Zostały opracowane specjalnie dla przemysłu spożywczego i farmaceutycznego.

STRUB Food Chainlube H1 100	13
STRUB Food Chainlube FDA	14
STRUB Syntolube HOT H1	15

### STRUB Food Chainlube H1 100

W pełni syntetyczny, zaawansowany technologicznie olej do smarowania łańcuchów dla przemysłu spożywczego



#### OPIS

STRUB Food Chainlube 100 H1 to w pełni syntetyczny, zaawansowany technologicznie olej do smarowania łańcuchów, o wysokiej stabilności oksydacyjnej, ochronie przed korozją i bardzo dobrych właściwościach smarnych i pełzania. Uniwersalny smar do łańcuchów dla przemysłu spożywczego. Produkty są zarejestrowane i certyfikowane przez NSF (H1) zgodnie z normą ISO 21469 i zatwierdzone do użytku w miejscach, w których może wystąpić kontakt z żywnością. Produkowane zgodnie z najwyższymi standardami jakości w zakładach, w których wdrożono system HACCP, stanowiący integralną część systemów zarządzania jakością i higieną ISO 9001 i ISO 21469. Ponadto produkty są certyfikowane zgodnie z surowymi wytycznymi koszerności i Halal.

#### ZASTOSOWANIE

Odpowiedni do łańcuchów napędowych i przenośnikowych, pasów i sworzni. Smar jest natychmiast wchłaniany w pierścieniowe szczeliny łańcuchów.

NR ART.	ARTYKUŁ	OPAKOWANIE
30988	Food Chainlube H1 100	5l / 10l / 25l / 60l / 200l / 1000l

**ŚREDNIE TEMP, HAFTEND**

## STRUB Food Chainlube FDA

Specjalny, zaawansowany technologicznie smar do łańcuchów dla przemysłu spożywczego



### OPIS

STRUB Food Chainlube FDA zawiera mieszankę wysokiej jakości olejów bazowych. Dodatki są zbilansowane i opracowane zgodnie z normami FDA. Produkty są zarejestrowane i certyfikowane przez NSF (H1) zgodnie z normą ISO 21469 i zatwierdzone do stosowania w miejscach, w których może wystąpić kontakt z żywnością. Produkowane zgodnie z najwyższymi standardami jakości w zakładach, w których wdrożono system HACCP, stanowiący integralną część systemów zarządzania jakością i higieną ISO 9001 i ISO 21469. Ponadto produkty są certyfikowane zgodnie z surowymi wytycznymi koszerności i Halal.

### ZASTOSOWANIE

STRUB Food Chainlube FDA to specjalne smary łańcuchowe dla przemysłu spożywczego i farmaceutycznego.

NR ART.	ARTYKUŁ	OPAKOWANIE
32416	Food Chainlube FDA 150 (Light)	5l / 10l / 25l / 60l / 200l / 1000l
33449	Food Chainlube FDA 220	5l / 10l / 25l / 60l / 200l / 1000l
31090	Food Chainlube FDA 370 (Heavy)	5l / 10l / 25l / 60l / 200l / 1000l

## STRUB Syntolube HOT H1

W pełni syntetyczne smary do łańcuchów dla przemysłu spożywczego



### OPIS

STRUB Syntolube HOT 260 H1 i 460 H1 to w pełni syntetyczne smary łańcuchowe, odporne na wysokie temperatury. Produkty są zarejestrowane i certyfikowane przez NSF (H1) zgodnie z normą ISO 21469 i zatwierdzone do stosowania w miejscach, w których może wystąpić kontakt z żywnością. Produkowane zgodnie z najwyższymi standardami jakości w zakładach, w których wdrożono system HACCP, stanowiący integralną część systemów zarządzania jakością i higieną ISO 9001 i ISO 21469. Ponadto produkty są certyfikowane zgodnie z surowymi wytycznymi koszerności i Halal.

### ZASTOSOWANIE

W pełni syntetyczne smary łańcuchowe opracowane specjalnie dla przemysłu spożywczego.

### SPECYFIKACJA

USA FDA 21 CFR 178.3620(a)  
**Biały olej**  
 Farmakopea amerykańska/National Formulary  
 Farmakopea Europejska

NR ART.	ARTYKUŁ	OPAKOWANIE
30475	Syntolube HOT 260 H1	5l / 10l / 25l / 60l / 200l / 1000l
31423	Syntolube HOT 460 H1	KKE-12JET / KDO-500W / KDO-1000WE / BKE5 / BKE-25

**ŚREDNIE TEMP., HAFTEND**

**WYSOKA TEMP.**



## PŁYNY PROCESOWE

Oleje parafinowe STRUB są stosowane w przemyśle kosmetycznym, spożywczym i farmaceutycznym. Spełniają najsurowsze wymagania i posiadają certyfikaty NSF, koszerności i Halal.

STRUB Paraffin oil

17

## STRUB Paraffin oil - olej parafinowy

Biały olej medyczny, olej wazelinowy biały, farmaceutyczny



### OPIS

Oleje parafinowe STRUB to lekkie, bezbarwne, bezwonne i bezsmakowe, wysoko rafinowane, wolne od aromatów oleje mineralne, które spełniają surowe wymagania. Są one stosowane w przemyśle farmaceutycznym, spożywczym, opakowaniowym i kosmetycznym. Produkty są zarejestrowane i certyfikowane przez NSF (H1) zgodnie z normą ISO 21469 i zatwierdzone do stosowania w miejscach, w których może wystąpić kontakt z żywnością. Produkowane zgodnie z najwyższymi standardami jakości w zakładach, w których wdrożono system HACCP, stanowiący integralną część systemów zarządzania jakością i higieną ISO 9001 i ISO 21469. Ponadto produkty są certyfikowane zgodnie ze ścisłymi wytycznymi koszerności i Halal.

### ZASTOSOWANIE

**Kosmetyki i farmaceutyki** - składnik kremów kosmetycznych, balsamów, olejków, artykułów toaletowych itp.

**Przemysł spożywczy** - olej przedłużający do polistyrenu i innych maszyn plastikowych, etykiet.

**Artykuły higieniczne** - olej-wypełniacz do elastomerów termoplastycznych TPE (takich jak SIS, SEPS), TPV i innych.

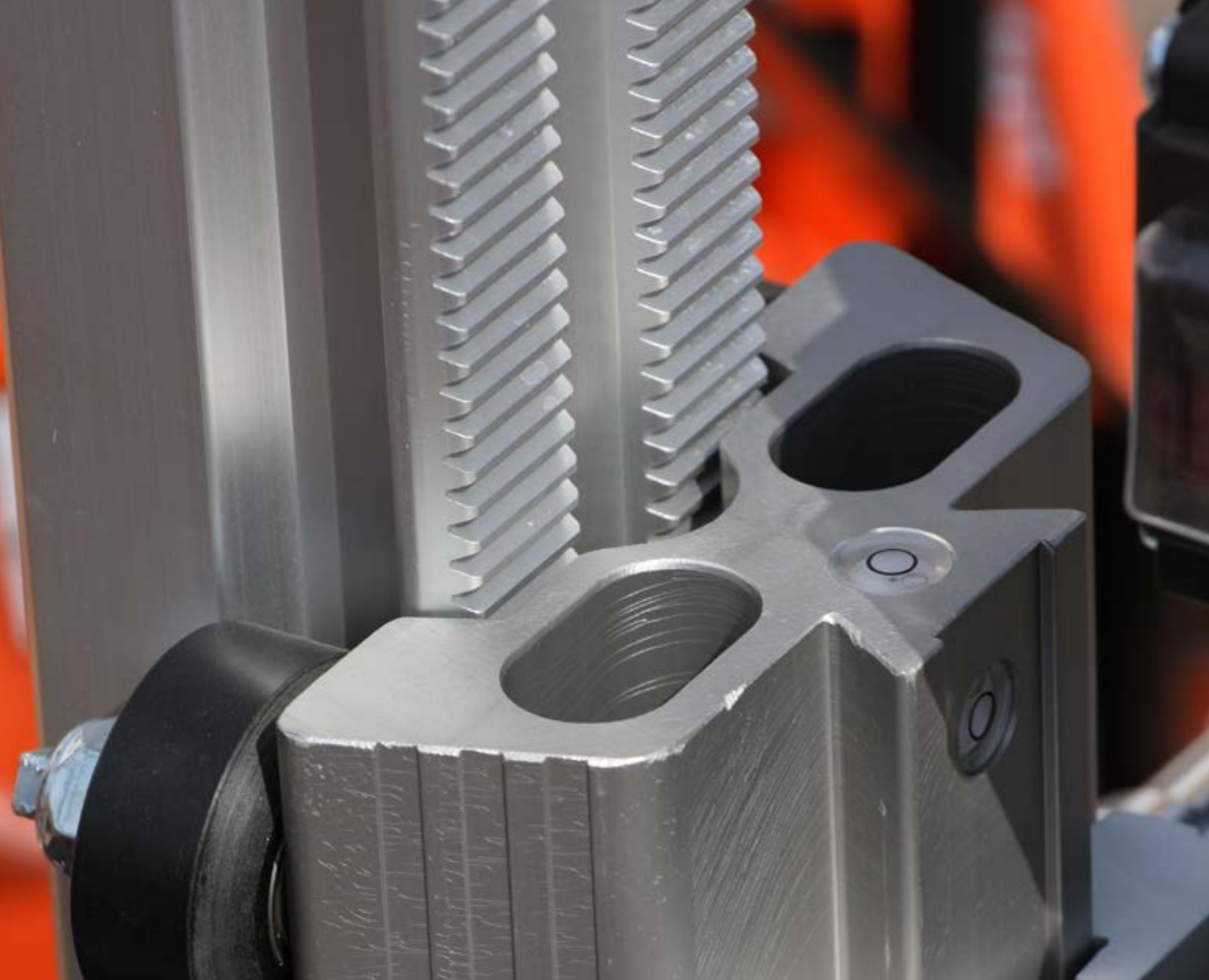
**Zastosowania techniczne i elementy pojazdów** - olej nośnikowy i wypełniacz do wielu zastosowań wysokiej jakości, w których ważny jest kolor i stabilność. Ma zastosowanie tam, gdzie PVC zastępuje się polimerami TPE.

**Artykuły zabawkarskie** - olej-wypełniacz w elastomerach TPE (takich jak SBS, SEBS).

### SPECYFIKACJA

**USA FDA 21 CFR 178.3620(a)**  
olej biały  
**Farmakopea amerykańska/National Formulary**  
**Farmakopea Europejska**

NR ART.	ARTYKUŁ	OPAKOWANIE
30754	Paraffin oil 15	5l / 10l / 25l / 60l / 200l / 1000l
31013	Paraffin oil 32	RF1 / 5l / 10l / 25l / 60l / 200l / 1000l
30374	Paraffin oil 46	RF1 / 5l / 10l / 25l / 60l / 200l / 1000l
30672	Paraffin oil 68	RF1 / 5l / 10l / 25l / 60l / 200l / 1000l



## OLEJE DO PROWADNIC ŚLIZGOWYCH

Wysokiej jakości oleje STRUB do prowadnic ślizgowych są odpowiednie do smarowania prowadnic pionowych i poziomych, a także do smarowania centralnego. Zostały zaprojektowane tak, aby zapobiegać zjawisku stick-slip.

STRUB Food-Way 150

19

### STRUB Food-Way 150

Syntetyczny, zaawansowany technologicznie olej poślizgowy do stosowania w przemyśle spożywczym



#### OPIS

STRUB Food-Way to syntetyczny olej do prowadnic ślizgowych stosowany w przemyśle spożywczym, napojów i opakowań. Produkt jest oparty na syntetycznych olejach bazowych i zawiera specjalne dodatki zatwierdzone do takiego zastosowania. Produkty są zarejestrowane i certyfikowane przez NSF (H1) zgodnie z normą ISO 21469 i zatwierdzone do stosowania w miejscach, w których może wystąpić kontakt z żywnością. Produkowane zgodnie z najwyższymi standardami jakości w zakładach, w których wdrożono system HACCP, stanowiący integralną część systemów zarządzana jakością i higieną ISO 9001 i ISO 21469. Ponadto produkty są certyfikowane zgodnie ze ścisłymi wytycznymi koszerności i Halal.

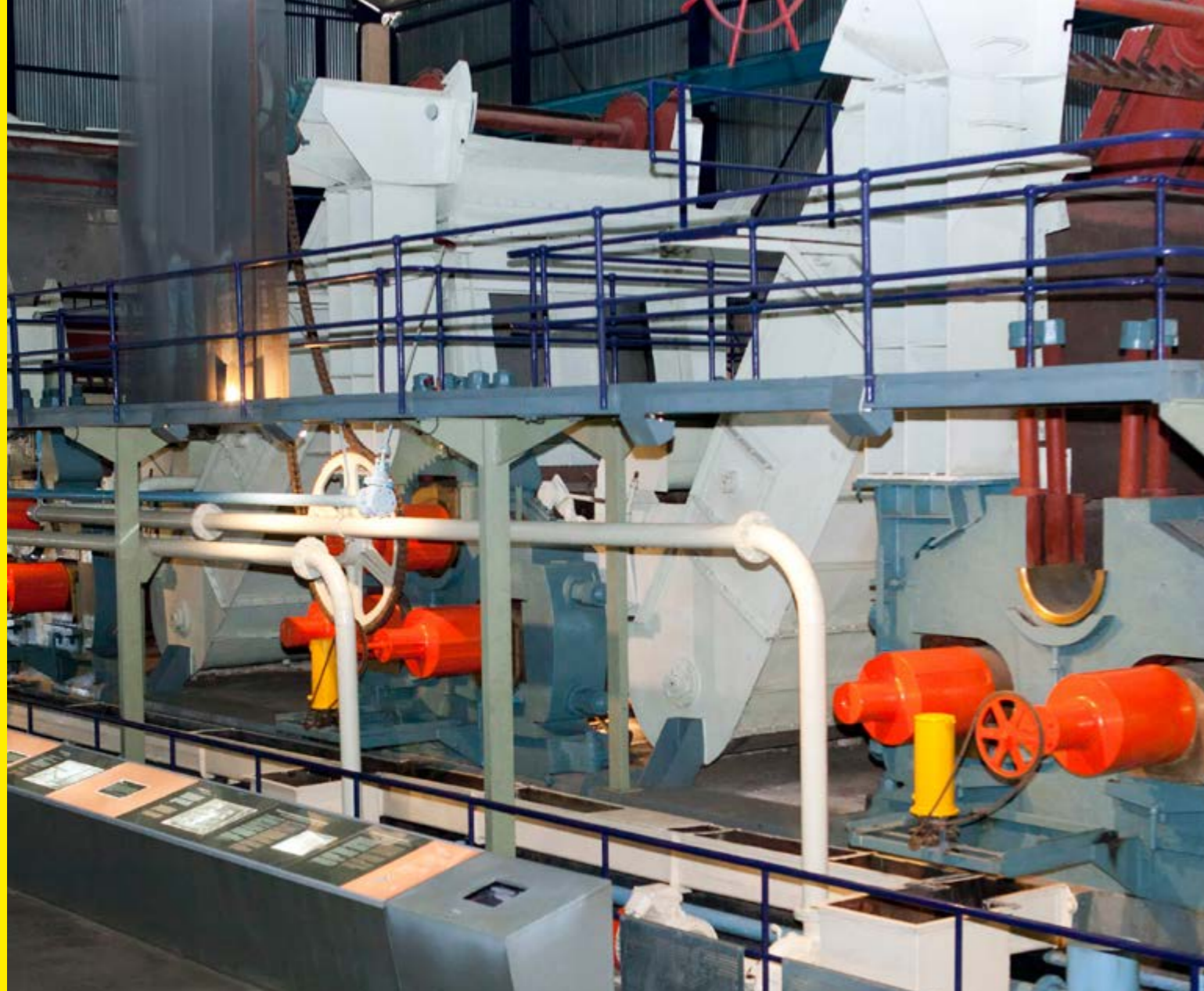
#### ZASTOSOWANIE

STRUB Food-Way nadaje się do smarowania prowadnic poziomych i pionowych, a także systemów centralnego smarowania.

#### SPECYFIKACJA

DIN 51502 Olej CGLP do prowadnic ślizgowych  
 DIN 51524 część 2, Olej hydrauliczny HLP  
 DIN 51517 część 3, Olej przekładniowy CLP

NR ART.	ARTYKUŁ	OPAKOWANIE
33193	Food-Way 150	5l / 10l / 25l / 60l / 200l / 1000l



## PRODUKTY SPECJALISTYCZNE

Jeśli nie znajdziesz optymalnego produktu do swojego zastosowania spośród ponad 1600 specjalnych środków smarnych, stworzymy inteligentne rozwiązania i produkty dostosowane do konkretnych potrzeb.

Twój problem jest naszym zadaniem - zadzwoń do nas i rzuć nam wyzwanie. Z przyjemnością zaprezentujemy nasze możliwości.

STRUB Food Sugar Dissolver H1

21

## STRUB Food Sugar Dissolver H1

Rozpuszczalnik cukru spożywczego



### OPIS

STRUB Food Sugar Dissolver H1 to specjalnie opracowana emulsja rozpuszczająca cukier. Produkty są zarejestrowane i certyfikowane przez NSF (H1) zgodnie z normą ISO 21469 i zatwierdzone do stosowania w miejscach, w których może wystąpić kontakt z żywnością. Produkowane zgodnie z najwyższymi standardami jakości w zakładach, w których wdrożono system HACCP, stanowiący integralną część systemów zarządzania jakością i higieną ISO 9001 i ISO 21469. Ponadto produkty są certyfikowane zgodnie ze ścisłymi wytycznymi koszerności i Halal.

### ZASTOSOWANIE

STRUB Food Sugar Dissolver H1 jest z powodzeniem stosowany do nakładania i usuwania klejów zawierających cukier lub słodzik na maszynach lub częściach maszyn. STRUB Food Sugar Dissolver H1 można łatwo i całkowicie zmyć wodą po użyciu, dzięki czemu nie pozostawia żadnych pozostałości. Rozpyl STRUB Food Sugar Dissolver H1 w postaci nierozcieńczonej na czyszczone części maszyny, zanurz wybrane elementy lub nanieś środek pędzlem i pozostaw, aż zacznie działać. Następnie całkowicie splucz czystą wodą. W zależności od stopnia zabrudzenia proces czyszczenia można powtórzyć.

### SPECYFIKACJA

Ph. Eur. II  
Ph. H.VII  
DAB9  
USP XXI/NF XVI  
FCC 1981  
PC 1979  
BP 1988  
BPC 1973  
FAO/WHO  
EWG-No.: E 432  
USDA H1 (Kodeks przepisów federalnych)  
bzw. 21 CFR 178.3620-3570

NR ART.	ARTYKUŁ	OPAKOWANIE
30234	Food Sugar Dissolver H1	5l / 10l / 25l / 60l / 200l / 1000l



## SMARY UNIWERSALNE

STRUB oferuje odpowiednie smary uniwersalne do zastosowań w przemyśle spożywczym, farmaceutycznym i opakowaniowym.

Smary uniwersalne STRUB zostały opracowane dla wszystkich rodzajów wysokich i niskich temperatur oraz wymagań.

STRUB Food Grease AL LT H1	24
STRUB Food Grease CLT 2	25
STRUB Magic Grease USDA H1 NLGI 00	26
STRUB Calor USDA H1	27
STRUB Food Grease CHT 2 NLGI 1-2	28

## STRUB Food Grease AL LT H1

Wysokiej jakości kompleksowy smar alumiiniowy dla przemysłu spożywczego



### OPIS

STRUB Food Grease AL LT H1 to w pełni syntetyczny smar na bazie kompleksowego mydła alumiiniowego dla przemysłu spożywczego i farmaceutycznego. STRUB Food Grease AL LT H1 przekonuje doskonałą smarownością i maksymalną odpornością na ścinanie, nawet w przypadku łożysk kulkowych o dużej prędkości obrotowej, w zakresie temperatur od -40°C do +150°C. Ponadto charakteryzuje się dobrą odpornością na wodę, bardzo dobrą przyczepnością i wysoką absorpcją nacisku. Produkty są zgodne ze specyfikacjami wytycznych NSF (H1). STRUB Food Grease AL LT jest zatwierdzony do stosowania w miejscach, w których może wystąpić kontakt z żywnością. Produkowany zgodnie z najwyższymi standardami jakości w zakładach, w których wdrożono HACCP i stanowi integralną część systemów zarządzania jakością i higieną ISO 9001 i ISO 21469. Ponadto produkty są zgodne z surowymi wytycznymi dotyczącymi koszerności i Halal. Typowe zastosowania to łożyska toczne i ślizgowe, przeguby, dźwignie, śruby, szyny, siłowniki podnoszące, krzywki itp.

### ZASTOSOWANIE

Przed użyciem należy dokładnie oczyścić i odtłuścić części lub punkty smarowania. Przestrzegać instrukcji producenta łożyska. Ze względu na różnorodność możliwych zastosowań, zawsze zalecamy przeprowadzenie odpowiednich testów przed ogólnym użyciem.

NR ART.	ARTYKUŁ	OPAKOWANIE
33455	Food Grease AL LT 1	PAT-400VD / KKE-12JET / KDO1000-WE
33448	Food Grease AL LT 2	PAT-400VD / KKE-12JET / KDO1000-WE

## STRUB Food Grease CLT 2

Syntetyczny smar spożywczy do niskich temperatur



### OPIS

STRUB Food Grease CLT 2 to wysokiej jakości syntetyczny smar na bazie mydła wapniowego dla przemysłu spożywczego. Formuła oparta jest na wybranych dodatkach (obecnych na liście składników FDA) i jest zgodna z "FDA Section 21 CFR 178.3570 dla przypadkowego kontaktu z żywnością". Produkty są zarejestrowane i certyfikowane przez NSF (H1) zgodnie z normą ISO 21469 i zatwierdzone do użytku w miejscach, w których może wystąpić kontakt z żywnością. Produkowane zgodnie z najwyższymi standardami jakości w zakładach, w których wdrożono system HACCP, stanowiący integralną część systemów zarządzania jakością i higieną ISO 9001 i ISO 21469. Ponadto produkty są certyfikowane zgodnie z surowymi wytycznymi koszerności i Halal.

### ZASTOSOWANIE

Wysokoobrotowe łożyska toczne i ślizgowe w warunkach wilgotnych i kriogenicznych. Do smarowania boków zębów, precyzyjnych przekładni (np. stożkowych) oraz maszyn i urządzeń w przemyśle spożywczym i farmaceutycznym. Jest przeznaczony dla przemysłu spożywczego i opakowaniowego, gdzie kontakt smaru z żywnością jest możliwy, jednocześnie nie może on stanowić żadnego zagrożenia dla ludzi.

NR ART.	ARTYKUŁ	OPAKOWANIE
33144	Food Grease CLT 2	1TU-245 / PAT-400VD / PAT-SHUT / PAT-400ST / KDO500-WE / KDO1000-WE / BKE-5 / BKE 25 / FF/B / FT/S

**NISKA TEMP.**

**NISKA TEMP.**

## STRUB Magic Grease USDA H1 NLGI 00

Wysokiej jakości smar z dodatkami polimerowymi dla przemysłu spożywczego



### OPIS

STRUB Magic Grease USDA H1 NLGI 00 to wysokiej jakości smar spożywczy z dodatkami polimerowymi, które zapewniają doskonałą spójność. Produkty są zarejestrowane przez NSF (H1) i certyfikowane przez NSF zgodnie z ISO 21469 i zatwierdzone do użytku w miejscach, w których może wystąpić kontakt z żywnością. Produkowane zgodnie z najwyższymi standardami jakości w zakładach, w których wdrożono system HACCP, stanowiący integralną część systemów zarządzania jakością i higieną ISO 9001 i ISO 21469. Ponadto produkty są certyfikowane zgodnie z surowymi wytycznymi dotyczącymi koszerności i Halal.

### ZASTOSOWANIE

Idealnym obszarem zastosowania smaru STRUB Magic Grease USDA H1 NLGI 00 jest przemysł spożywczy i opakowaniowy, gdzie nie może być ryzyka związanego z kontaktem smaru z żywnością i opakowaniem. Jest stosowany do prowadnic, łożysk i części urządzeń w przemyśle spożywczym, takich jak: kombajny, rozlewnie wina, piwa i wody mineralnej, żywność na bazie mąki (np. chleb), mięso, ryby, warzywa, pasza dla zwierząt, zakłady napełniania puszek. Stosowany również do łożysk kulkowych, poddawanych naciskowi z prędkościami od 500 - 4000 obr./min.

NR ART.	ARTYKUŁ	OPAKOWANIE
33144	Food Grease CLT 2	1TU-245 / PAT-400VD / PAT-SHUT / PAT-400ST / KDO500-WE / KDO1000-WE / BKE-5 / BKE 25 / FF/B / FT/S

## STRUB Calor USDA H1

Wysokiej jakości kompleksowy smar aluminiowy dla przemysłu spożywczego



### OPIS

STRUB Calor USDA H1 to wysokiej jakości kompleksowy smar mydlany na bazie aluminium dla przemysłu spożywczego. STRUB Calor USDA H1 przekonuje doskonałą smarownością i maksymalną stabilnością na ścinanie, nawet w przypadku łożysk kulkowych o dużej prędkości obrotowej, w zakresie temperatur od -20°C do +150°C. Ponadto, ma dobrą odporność na wodę z bardzo dobrą przyczepnością i wysoką absorpcją ciśnienia. Produkty są zarejestrowane i certyfikowane przez NSF (H1) zgodnie z normą ISO 21469 i zatwierdzone do użytku w miejscach, w których może wystąpić kontakt z żywnością. Produkowane zgodnie z najwyższymi standardami jakości w zakładach, w których wdrożono system HACCP, stanowiący integralną część systemów zarządzania jakością i higieną ISO 9001 i ISO 21469. Ponadto produkty są certyfikowane zgodnie z surowymi wytycznymi koszerności i Halal.

### ZASTOSOWANIE

STRUB Calor USDA H1 jest przeznaczony dla przemysłu spożywczego i opakowaniowego, gdzie nie można wykluczyć kontaktu smaru z żywnością, jednocześnie nie może on stanowić zagrożenia dla ludzi.

NR ART.	ARTYKUŁ	OPAKOWANIE
30192	Calor USDA H1 NLGI 00	KKE-12JET / KDO-500W / KDO-1000WE / BKE-25 / FT-S / FF-B / PAT-SHUT
33142	Calor USDA H1 NLGI 0	1TU-245 / PAT-400VD / PAT-SHUT / PAT-400ST / KDO500-WE / KDO1000-WE / BKE-5 / BKE 25 / FF/B / FT/S
33143	Calor USDA H1 NLGI 1	1TU-245 / PAT-400VD / PAT-SHUT / PAT-400ST / KDO500-WE / KDO1000-WE / BKE-5 / BKE 25 / FF/B / FT/S
30723	Calor USDA H1 NLGI 2	1TU-245 / PAT-400VD / PAT-SHUT / PAT-400ST / KDO500-WE / KDO1000-WE / BKE-5 / BKE 25 / FF/B / FT/S

ŚREDNIA TEMP.

ŚREDNIA TEMP.

## STRUB Food Grease CHT 2 NLGI 1-2

Wysokiej jakości smar o wysokiej absorpcji ciśnienia i niską temperaturą pracy dla przemysłu spożywczego



### OPIS

STRUB Food Grease CHT 2 to wysokiej jakości smar specjalny dla przemysłu spożywczego. Charakteryzuje się wysoką zdolnością absorpcji ciśnienia w niskich temperaturach roboczych. Wariant z dodatkiem polimerowym (PTFEE) jako smarem stałym zapewnia dodatkowe bezpieczeństwo podczas pracy na sucho. Produkty są zarejestrowane i certyfikowane przez NSF (H1) zgodnie z normą ISO 21469 i zatwierdzone do stosowania w miejscach, w których może wystąpić kontakt z żywnością. Produkowane zgodnie z najwyższymi standardami jakości w zakładach, w których wdrożono system HACCP, stanowiący integralną część systemów zarządzania jakością i higieną ISO 9001 i ISO 21469. Ponadto produkty są certyfikowane zgodnie ze ścisłymi wytycznymi koszerności i Halal.

### ZASTOSOWANIE

Idealnym obszarem zastosowania smaru STRUB Food Grease CHT 2 jest przemysł spożywczy i opakowaniowy bez bezpośredniego kontaktu z żywnością. Jest on stosowany do prowadnic, łożysk i części urządzeń w przemyśle spożywczym, takich jak: kombajny, rozlewnie wina, piwa i wody mineralnej, produkty spożywcze na bazie mąki (np. chleb), mięso, ryby, warzywa, pasza dla zwierząt, zakłady napętniania puszek. Nadaje się również do łożysk kulkowych poddawanych naciskowi przy prędkościach 500 - 4000 obr./min.



NR ART.	ARTYKUŁ	OPAKOWANIE
33483	Food Grease CHT 2	PAT-400VD / KKE-12JET / KDO1000-WE

33559	Food Grease CHT 2 PTFE	PAT-400VD / KKE-12JET / KDO1000-WE
-------	------------------------	------------------------------------

## SMARY SPECJALNE

Smary specjalne STRUB to wysokowydajne produkty do specjalnych zastosowań.

STRUB OZB bearing grease FDA H1	30
STRUB Food Ceramic Grease 2	31

# WYSOKA TEMP.

## STRUB OZB bearing grease FDA H1

Smar łożyskowy dla przemysłu spożywczego



### OPIS

Smar łożyskowy STRUB OZB FDA H1 to najnowocześniejszy, zaawansowany technologicznie smar łożyskowy, przeznaczony zwłaszcza do stosowania w wysoko obciążonych łożyskach z ruchami oscylacyjnymi, pracujących w sektorze przetwórstwa spożywczego. Łożyska muszą być całkowicie uszczelnione. Produkty są zarejestrowane i certyfikowane przez NSF (H1) zgodnie z normą ISO 21469 i zatwierdzone do użytku w miejscach, w których może wystąpić kontakt z żywnością. Produkowane zgodnie z najwyższymi standardami jakości w zakładach, w których wdrożono system HACCP, stanowiący integralną część systemów zarządzania jakością i higieną ISO 9001 i ISO 21469. Ponadto, produkty są certyfikowane zgodnie z surowymi wytycznymi dotyczącymi koszerności i Halal.

### ZASTOSOWANIE

Smar do łożysk STRUB OZB FDA H1 idealnie nadaje się jako ekstremalny smar EP/AW do zamkniętych łożysk wałeczkowych i baryłkowych. Szczególnie w przypadku ekstremalnych obciążeń oscylacyjnych działających na łożyska, czy w przypadku wymagań FDA, jak na przykład klasyfikatory młynów w młynach przemysłowych. Smar do łożysk STRUB OZB FDA H1 kilkakrotnie wydłuża żywotność łożysk w porównaniu z konwencjonalnymi smarami.

NR ART.	ARTICLE	PACKAGE
30191	OZB bearing grease FDA H1	KKE-12JET / KDO-500W / KDO-1000WE / BKE5 / BKE-25

## STRUB Food Ceramic Grease 2

Wysokiej jakości pasta ceramiczna do montażu i smar do łożysk dla przemysłu spożywczego



### OPIS

STRUB Food Ceramic Grease 2 to wysokiej jakości pasta ceramiczna do montażu / smar do łożysk dla przemysłu spożywczego i farmaceutycznego. STRUB Food Ceramic Grease 2 charakteryzuje się wysoką wytrzymałością na ściskanie, wygładzaniem "chropowatości powierzchni" metali, a także hydrodynamicznym smarowaniem łożysk przy niskich prędkościach w zakresie temperatur od - 20° C do + 180° C. Produkt ma bardzo dobrą odporność na wodę i doskonałą przyczepność.

Produkty są zarejestrowane i certyfikowane przez NSF (H1) zgodnie z normą ISO 21469 i zatwierdzone do stosowania w miejscach, w których może wystąpić kontakt z żywnością. Produkowane zgodnie z najwyższymi standardami jakości w zakładach, w których wdrożono system HACCP, stanowiący integralną część systemów zarządzania jakością i higieną ISO 9001 i ISO 21469. Ponadto produkty są certyfikowane zgodnie ze ścisłymi wytycznymi koszerności i Halal.

### ZASTOSOWANIE

Produkt może być stosowany do śrub, stojaków, łożysk, przegubów itp. w przemyśle spożywczym, farmaceutycznym, opakowaniowym i napojów.

NR ART.	ARTYKUŁ	OPAKOWANIE
33259	Food Ceramic Grease 2	1TU-245 / PAT-400VD / PAT-SHUT / PAT-400ST / KDO500-WE / KDO1000-WE / BKE-5 / BKE 25 / FF/B/ FT/S



## SMARY MONTAŻOWE

Złączki to złożone systemy. Aby zminimalizować ich zużycie, wybrany smar montażowy musi być dopasowany do różnych materiałów. Nasze certyfikowane smary można precyzyjnie dostosować

do indywidualnych wymagań. Dzięki temu mocowania będą działać niezawodnie przez cały okres eksploatacji.

STRUB Fitting Grease 2 STRUB	33
Silicone Paste PTFE 3 STRUB Silicone	34
Grease 5050	35

## STRUB fitting grease 2

Smar do połączeń instalacji wody pitnej i elastomerów EPDM



### OPIS

STRUB Fitting Grease 2 specjalny smar na bazie silikonu z dodatkiem PTFE. Produkty są zarejestrowane i certyfikowane przez NSF (H1) zgodnie z normą ISO 21469 i zatwierdzone do stosowania w miejscach, w których może wystąpić kontakt z żywnością. Produkowane zgodnie z najwyższymi standardami jakości w zakładach, w których wdrożono system HACCP, stanowiący integralną część systemów zarządzania jakością i higieną ISO 9001 i ISO 21469. Ponadto produkty są certyfikowane zgodnie z surowymi wytycznymi koszerności i Halal.

### ZASTOSOWANIE

STRUB Fitting Grease 2 nadaje się do smarowania wszystkich mechanicznie obciążonych punktów tarcia na górnych częściach wrzecion z elastomerami EPDM (w tym O-ringów), na zaworach odcinających i regulacyjnych, na armaturze prysznicowej i grzejnikowej oraz ogólnie do smarowania uszczelek we wszystkich obszarach, w których wymagany jest smar odpowiedni dla EPDM i dopuszczony do kontaktu z wodą pitną.

NR ART.	ARTYKUŁ	OPAKOWANIE
32319	fitting grease 2	1TU-245 / PAT-400VD / PAT-SHUT / PAT-400ST / KDO500-WE / KDO1000-WE / BKE-5 / BKE 25 / FF/B/ FT/S

## STRUB Silicone Paste PTFE 3

Syntetyczna pasta smarna do złączek i uszczeltek EPDM



### OPIS

Biała pasta do montażu na bazie oleju silikonowego z PTFE do membran, tulei ciśnieniowych, złączek, zaworów dozujących w branży napojów. Stosowana w branży spożywczej, browarnictwie i przemyśle farmaceutycznym. Pasta silikonowa STRUB PTFE 3 jest odporna na EPDM, wodę, detergenty, środki dezynfekujące i parę. Produkt nie wpływa na zachowanie piany i smaku piwa.

Produkty są zarejestrowane i certyfikowane przez NSF (H1) zgodnie z normą ISO 21469 i zatwierdzone do użytku w miejscach, w których może wystąpić kontakt z żywnością. Produkowane zgodnie z najwyższymi standardami jakości w zakładach, w których wdrożono system HACCP, stanowiący integralną część systemów zarządzania jakością i higieną ISO 9001 i ISO 21469. Ponadto produkty są certyfikowane zgodnie z surowymi wytycznymi dotyczącymi czystości i Halal.

### ZASTOSOWANIE

Nakładać szpatułką lub smarownicą pod bardzo niskim ciśnieniem, aby uniknąć oddzielania się oleju. Produkt jest odporny na EPDM i nadaje się do łożysk tocznych o bardzo niskim obciążeniu.

NR ART.	ARTYKUŁ	OPAKOWANIE
32246	Silicone Paste PTFE 3	1TU-245 / PAT-400VD / PAT-SHUT / PAT-400ST / KDO500-WE / KDO1000-WE / BKE-5 / BKE 25 / FF/B/ FT/S

## STRUB Silicone grease 5050 - Smar silikonowy

Miękka, tłusta mieszanka silikonowa



### OPIS

Smary silikonowe STRUB 5040, 5050, 5060 to miękkie, podobne do smarów związki silikonowe o doskonałej odporności na temperaturę. Produkty są zarejestrowane i certyfikowane przez NSF (H1) zgodnie z normą ISO 21469 i zatwierdzone do stosowania w miejscach, w których może wystąpić kontakt z żywnością. Produkowane zgodnie z najwyższymi standardami jakości w zakładach, w których wdrożono system HACCP, stanowiący integralną część systemów zarządzania jakością i higieną ISO 9001 i ISO 21469. Ponadto produkty są certyfikowane zgodnie ze ścisłymi wytycznymi czystości i Halal.

### ZASTOSOWANIE

Uszczelniać do uszczelnień w zimnej i gorącej wodzie, do zaworów kulowych, mieszaczy jednouchwytowych, wkładów tłokowych, baterii mieszających, wylewek obrotowych, instalacji ceramicznych, głowic prysznicy, regulatorów temperatury, termopar, termostatów, termozaworów, uszczelnień wciskanych, hydrauliki wodnej, uszczelnień promieniowych wałów.

NR ART.	ARTYKUŁ	OPAKOWANIE
30457	Silicone grease 5050	1TU-245 / PAT-400VD / PAT-SHUT / PAT-400ST / KDO500-WE / KDO1000-WE / BKE-5 / BKE 25 / FF/B/ FT/S



## PASTY MONTAŻOWE I SZLIFIERSKIE

Pasty montażowe i szlifierskie STRUB zostały opracowane z myślą o wszelkiego rodzaju ekstremalnych wymaganiach w przemyśle spożywczym.

STRUB Pipe Thread Sealant H1	37
STRUB Food Paste 5 Plus H1	38
STRUB Food Grinding Paste w/g (Ref. Nestlé)	39

## Uszczelniacz do gwintów rurowych STRUB H1

Nietwardniejąca pasta uszczelniająca



### OPIS

STRUB Pipe Thread Sealant H1 jest dobrze przylegającą i rozprowadzalną pastą o dobrych właściwościach antykorozyjnych (nie koroduje zgodnie z EN-ISO 2160 na stopach AL, Cu, Zn, stali, cynku). Wkręcone gwinty można później łatwo odkręcić. Produkty są zarejestrowane i certyfikowane przez NSF (H1) zgodnie z normą ISO 21469 i zatwierdzone do użytku w miejscach, w których może wystąpić kontakt z żywnością. Produkowane zgodnie z najwyższymi standardami jakości w zakładach, w których wdrożono system HACCP, stanowiący integralną część systemów zarządzania jakością i higieną ISO 9001 i ISO 21469. Ponadto produkty są certyfikowane zgodnie z surowymi wytycznymi dotyczącymi czystości i Halal.



### ZASTOSOWANIE

Nietwardniejąca pasta uszczelniająca w połączeniu z konopiami hydraulicznymi do instalacji wodno-kanalizacyjnych, gazowych, grzewczych, spożywczych, tryskaczowych, systemów wody pitnej itp.

NR ART.	ARTICLE	PACKAGE
31426	Pipe Thread Sealant H1	KDO-500W / KDO-1000WE

## STRUB Food Paste 5 Plus H1

Pasta montażowa z PTFE dla przemysłu spożywczego



### OPIS

STRUB Food Paste 5 Plus H1 to wysokiej jakości pasta montażowa i smar do łożysk kulkowych z PTFE (wolnoobrotowy) dla przemysłu spożywczego i farmaceutycznego. STRUB Food Paste 5 Plus H1 przekonuje zarówno zdolnością pochłaniania nacisku, wygładzaniem "chropowatości powierzchni" metali, jak i hydrodynamicznym smarowaniem łożysk kulkowych przy wolnych prędkościach w zakresie temperatur od -20°C do +150°C. Charakteryzuje się bardzo dobrą odpornością na wodę i doskonałą przyczepnością. Produkty są zarejestrowane i certyfikowane przez NSF (H1) zgodnie z normą ISO 21469 i zatwierdzone do stosowania w miejscach, w których może wystąpić kontakt z żywnością. Produkowane zgodnie z najwyższymi standardami jakości w zakładach, w których wdrożono system HACCP, stanowiący integralną część systemów zarządzania jakością i higieną ISO 9001 i ISO 21469. Ponadto produkty są certyfikowane zgodnie z surowymi wytycznymi koszerności i Halal.

### ZASTOSOWANIE

Zębnik, śruba, zębatka, łożysko, przegub itp. w przemyśle spożywczym, farmaceutycznym, opakowaniowym i napojów.

NR ART.	ARTYKUŁ	OPAKOWANIE
31364	Food Paste 5 Plus H1	1TU-245 / PAT-400VD / PAT-SHUT / PAT-400ST / KDO500-WE / KDO1000-WE / BKE-5 / BKE 25 / FF/B/ FT/S

## STRUB Food Grinding Paste w/g (Ref. Nestlé)

Pasta szlifierska do stosowania w przemyśle spożywczym



### OPIS

STRUB Food Grinding Paste to jasna, łatwa do rozprowadzenia, metalowa pasta ścierna. Produkt jest dopuszczony do stosowania jako pasta szlifierska (NSF P1), w obszarach przetwarzania żywności i wokół nich, gdzie nie występuje bezpośredni kontakt z żywnością. Przed użyciem tego produktu należy usunąć lub starannie zabezpieczyć żywność i materiały opakowaniowe. Wszystkie części, które zostały poddane działaniu tego produktu, muszą zostać dokładnie wyczyszczone w celu usunięcia wszelkich pozostałości. Produkty są zarejestrowane przez NSF (P1) i certyfikowane przez NSF zgodnie z normą ISO 21469 i zatwierdzone do użytku w miejscach, w których może wystąpić kontakt z żywnością. Produkowane zgodnie z najwyższymi standardami jakości w zakładach, w których wdrożono system HACCP, stanowiący integralną część systemów zarządzania jakością i higieną ISO 9001 i ISO 21469.

### ZASTOSOWANIE

Pasta dobrze współpracuje z metalami, jest stabilna temperaturowo i ma dobrą odporność na wodę. Zastosowanie dotyczące szlifowania jest różnorodne i jest wykorzystywane w przemyśle spożywczym i opakowaniowym.

NR ART.	ARTYKUŁ	OPAKOWANIE
31991	Food Grinding Paste w/g	KKE-12JET / KDO-500W / KDO-1000WE / BKE5 / BKE-25



## SPRAYE

STRUB oferuje szeroką gamę sprayów H1 dla przemysłu spożywczego i wielu innych sektorów. Niezależnie od tego, czy chodzi o smarowanie, rozpuszczanie rdzy, ochronę przed korozją czy czyszczenie, STRUB oferuje odpowiedni spray

do każdego zastosowania. Nasze spraye nadają się zarówno do użytku profesjonalnego, jak i do warsztatu hobbystycznego.

STRUB Food Adhesive Lube PTFE H1 Spray	41
STRUB Silicone Spray H1	41
STRUB Foodfluid-Lubricant H1 Spray	42

### STRUB Food Adhesive Lube PTFE H1 Spray

Wysokiej jakości środek smarny dla przemysłu spożywczego, tekstylnego, tworzyw sztucznych i maszynowego ze stałym środkiem smarnym, NSF dopuszczenie do kontaktu z żywnością, VOC 215,67 g



#### OPIS

W pełni syntetyczny, niezawierający silikonu smar, środek antyadhezyjny i inhibitor korozji ze smarem stałym o najwyższej klasie czystości. Białawy płyn. Praktycznie bezwonny i bez smaku, nietoksyczny. Dobra lepkość w zależności od temperatury (wysoki wskaźnik lepkości), dobra ochrona przed zużyciem, doskonała smarowność, kompatybilność z uszczelnieniami, wysoka stabilność oksydacyjna i dobra ochrona przed korozją metali żelaznych, lekkich i nieżelaznych (Fe, Al, Cu). Niskie parowanie i bardzo niska tendencja do koksowania.

#### ZASTOSOWANIE

Łożyska ślizgowe, zamki, taśmy przenośnikowe, śruby, przeguby, zawiasy, rolety, liny.

NR ART.	ARTYKUŁ	OPAKOWANIE
32562	Food Adhesive Lube PTFE H1 Spray	500 ml

### STRUB Silicone Spray H1

Środek pielęgnacyjny i antyadhezyjny, NSF dopuszczony do kontaktu z żywnością, VOC 277.80 g



#### OPIS

STRUB Silicone Spray H1 to bezbarwny, beztłuszczowy smar na bazie olejów silikonowych. Nadaje się jako środek do konserwacji wszystkich urządzeń i materiałów oraz działa jako środek antyadhezyjny do produkcji wszelkiego rodzaju części z tworzyw sztucznych. Nadaje się do zastosowań spożywczych bez bezpośredniego kontaktu z żywnością.

#### ZASTOSOWANIE

Rozpylić STRUB Silicone Spray H1 na powierzchnię z odległości ok. 10-30 cm. Nie stosować w pobliżu otwartego ognia lub źródeł zapłonu.

NR ART.	ARTYKUŁ	OPAKOWANIE
33045	Silicone Spray H1	500 ml

## STRUB Smar spożywczy w sprayu H1

Płynny smar spożywczy ogólnego przeznaczenia,  
NSF dopuszczenie do kontaktu z żywnością, VOC 238,69 g



### OPIS

W pełni syntetyczny, niezawierający silikonu smar, środek antyadhezyjny i inhibitor korozji o najwyższej klasie czystości. Przejrzysty, jasny i bezbarwny płyn. Praktycznie bezwonny i bez smaku, nietoksyczny. Dobra lepkość w zależności od temperatury (wysoki wskaźnik lepkości), dobra ochrona przed zużyciem, doskonała smarowność, kompatybilność z uszczelnieniami, wysoka stabilność oksydacyjna i dobra ochrona przed korozją metali żelaznych, lekkich i nieżelaznych (Fe, Al, Cu). Niskie parowanie i bardzo niska tendencja do koksowania. Certyfikat NFS, Halal i Kosher.

### ZASTOSOWANIE

Łożyska ślizgowe, zamki, taśmy przenośnikowe, śruby, przeguby, zawiasy, rolety, liny.

NR ART.	ARTYKUŁ	OPAKOWANIE
31126	Foodfluid-Lubricant H1 Spray	400 ml



## Dowiedz się więcej na temat olejów i smarów STRUB Zadaj pytanie naszym specjalistom:

Krzysztof Urbański  
Inżynier Sprzedaży

728 849 044  
k.urbanski@ecol.eu

Kamil Zielonka  
Specjalista ds. sprzedaży  
środków smarnych

538 536 040  
k.zielonka@ecol.eu

Hurtownia olejów i smarów  
Podmiejska 83, 44-207 Rybnik

+48 32 739 18 21  
ecol@ecol.eu



## OCHRONA PRZED ZAMARZANIEM KLIMATYZACJI / OGRZEWANIA

Płyny do wymiany ciepła nadają się do zastosowań związanych z rozmrażaniem, chłodzeniem i zamrażaniem, zwłaszcza w przemyśle spożywczym. Typowe zastosowania obejmują chłodzenie w browarach i butelkowanie w przemyśle napojów.

Są one również stosowane m.in. w systemach grzewczych i wentylatorowych, systemach klimatyzacji i pompach ciepła. Zapewniają dobrą ochronę przed zamrażaniem i korozją.

Zitrec FC

45

### Zitrec FC

Płyn do wymiany ciepła dla przemysłu spożywczego



Nonfood Compounds  
Program Listed (HT)  
Registration # 150059

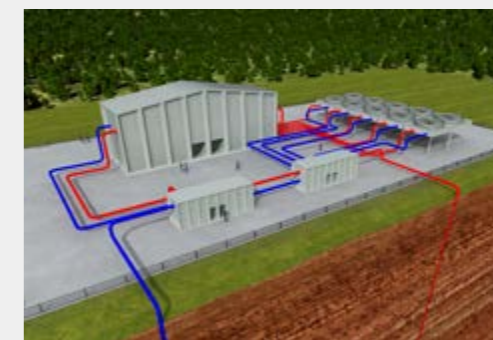
#### OPIS

Zitrec FC to specjalnie opracowany płyn do wymiany ciepła oparty wyłącznie na składnikach zatwierdzonych przez amerykańską Agencję ds. Żywności i Leków (FDA). Zitrec FC jest zarejestrowany i sklasyfikowany przez US NSF w kategorii HT1 - płyny do wymiany ciepła z przypadkowym bezpośrednim kontaktem z żywnością.

#### ZASTOSOWANIE

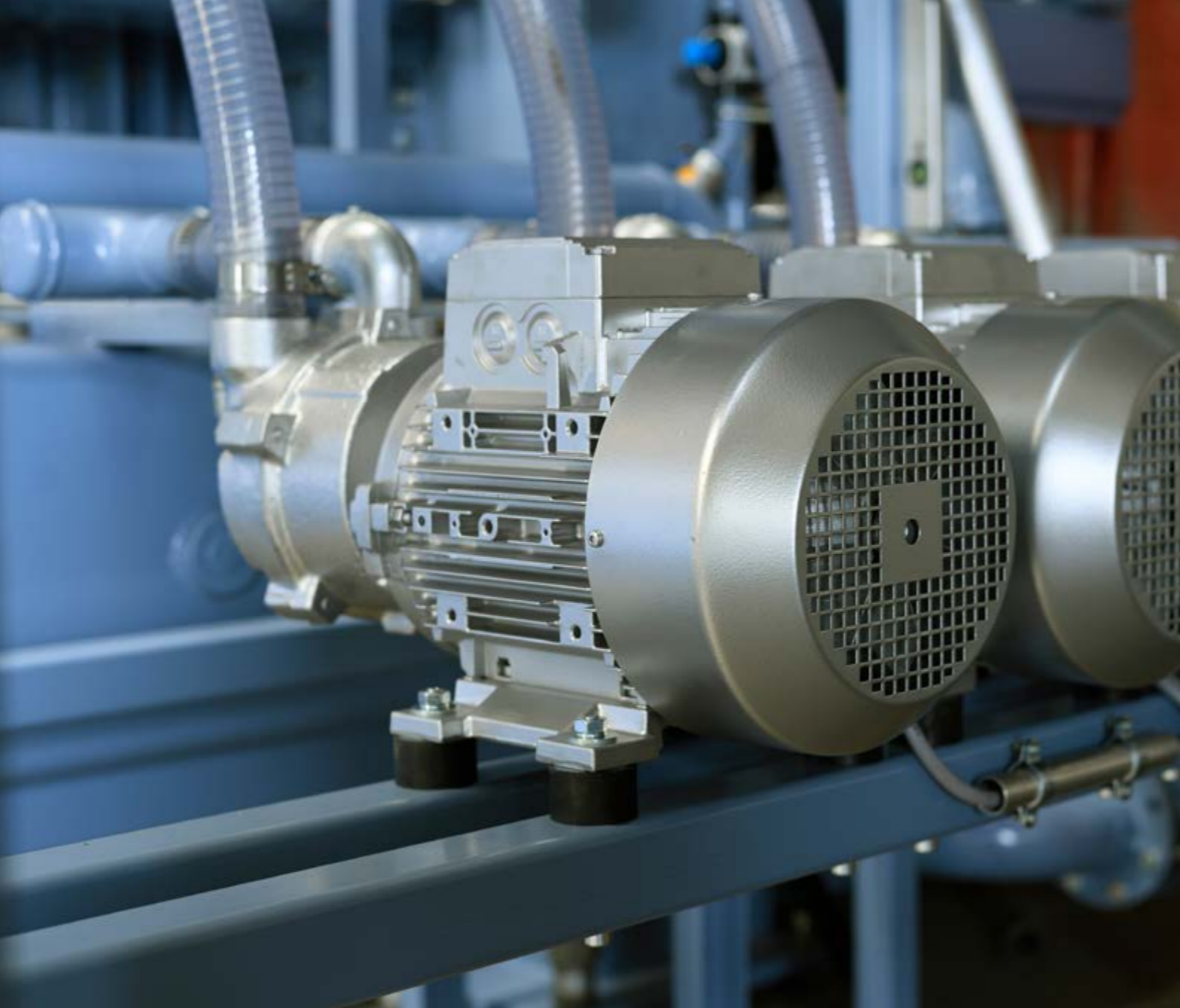
Zitrec FC to doskonały płyn do wymiany ciepła do zastosowań związanych z rozmrażaniem, chłodzeniem i zamrażaniem, zwłaszcza w przemyśle spożywczym. Typowe obszary zastosowań obejmują chłodzenie w przemyśle napojów, takie jak chłodzenie wina, piwa, mleka i soków. W browarach Zitrec FC jest używany do szybkiego chłodzenia zbiorników fermentacyjnych i zbiorników brzojki. Ponadto Zitrec FC jest również stosowany przed butelkowaniem napojów gazowanych, takich jak wino musujące lub piwo, w celu schłodzenia płynów, a tym samym zapobiegania utracie dwutlenku węgla. Inne zastosowania obejmują pośrednie, głębokie mrożenie. W tym procesie produkt i płyn przenoszący ciepło są oddzielone powierzchnią oddzielającą lub barierą między chłodziwem a produktem. Ta powierzchnia oddzielająca może być metalową płytą lub materiałem opakowaniowym produktu, co zapobiega bezpośredniemu kontaktowi między produktem a płynem chłodzącym.

Chłodzenie kontaktowe jest stosowane głównie do chłodzenia pakowanych produktów rybnych i mięsnych w blokach o określonych wymiarach liniowych. Zitrec FC należy stosować w taki sposób, aby uniknąć bezpośredniego lub pośredniego zanieczyszczenia produktów przeznaczonych do spożycia. Nie jest przeznaczony do stosowania jako składnik lub dodatek do żywności.



Elektrownia geotermalna z przecięciem ziemi i głębokim wierceniem.

NR ART.	ARTYKUŁ	OPAKOWANIE
31363	Zitrec FC	5l / 10l / 25l / 60l / 200l / 1000l



## OLEJ DO POMP PRÓŻNIOWYCH

Oleje STRUB do pomp próżniowych dla przemysłu spożywczego i farmaceutycznego zapewniają

doskonałe właściwości odgazowywania i optymalną smarowność przy jednoczesnym uszczelnieniu pompy próżniowej

STRUB vacuum pump oil pharma

47

### STRUB Vacuum Pump Oil Pharma

Specjalny olej do uszczelnień i rotacyjnych łożatkowych pomp próżniowych dla przemysłu spożywczego i farmaceutycznego



#### OPIS

STRUB Vacuum Pump Oil pharma zawiera specjalne białe oleje farmaceutyczne zalecane dla przemysłu spożywczego oraz składniki syntetyczne. Specjalnie dobrane dodatki poprawiają odporność na starzenie i ochronę przed korozją.

STRUB Vacuum Pump Oil pharma zawiera bezpopiołową ochronę przed zużyciem i składniki EP. Produkty są zarejestrowane i certyfikowane przez NSF (H1) zgodnie z normą ISO 21469 i zatwierdzone do stosowania w miejscach, w których może wystąpić kontakt z żywnością. Produkowane zgodnie z najwyższymi standardami jakości w zakładach, w których wdrożono system HACCP, stanowiący integralną część systemów zarządzania jakością i higieną zgodnie z normami ISO 9001 i ISO 21469. Ponadto produkty są certyfikowane zgodnie ze ścisłymi wytycznymi koszerności i Halal.

#### ZASTOSOWANIE

Do wszystkich zastosowań w przemyśle spożywczym, kosmetycznym i farmaceutycznym, w których nie mają być wyodrębnione korozyjne gazy/opary. Stosowany przez Leybold- Heraeus, Busch, Rietschle i inne marki. Należy przestrzegać instrukcji producenta.

#### SPECYFIKACJA

DIN 51506 VBL, VCL, VDL

NR ART.	ARTYKUŁ	OPAKOWANIE
33290	vacuum pump oil pharma 68	5l / 10l / 25l / 60l / 200l / 1000l
30270	vacuum pump oil pharma 100	5l / 10l / 25l / 60l / 200l / 1000l
31619	vacuum pump oil pharma 150	5l / 10l / 25l / 60l / 200l / 1000l



Oficjalny dystrybutor produktów STRUB w Polsce



Ecol Sp. z o.o.  
Podmiejska 71A, 44-207  
Rybnik  
T: +48 32 739 18 30  
F: +48 32 739 18 29  
ecol@ecol.eu

Hurtownia olejów i smarów  
Podmiejska 83, 44-207 Rybnik  
+48 32 739 18 21  
ecol@ecol.eu